

和歌山県立 有田中央高等学校

総合学科（総合）

総合学科（福祉）

～社会とつながり、未来をつくる

総合学科での  ～

令和6年度

学校案内



有田中央高校は 「地域社会の中核を担う若者」 スクールミッション

このスクールミッションを
独自のスクールポリシー

を育てることを (学校の使命) としています。

果たすために、
(3つの方針) を設定しています。

1 このような生徒を育てます。(生徒育成方針)

学 習

- ・前向きに学習に取り組み、基礎・基本を身につけた生徒
- ・生涯をとおして学び続ける姿勢を身につけた生徒

生き方や在り方

- ・自分の可能性を信じて、将来に向けて考え、行動できる生徒
- ・地域社会に貢献することに喜びを感じることができる生徒

社会性

- ・適切に自分の考えを相手に伝えることができる生徒
- ・自己と他者を尊重し、多様な在り方を認めることができる生徒

規範意識

- ・素直な気持ちと向上心を持って、指導・助言を受け入れることができる生徒
- ・望ましい倫理観を持ち、適切な言動をとることができる生徒

2 このような支援・指導を行います。(指導方針)

学 習

学習目標に合わせた授業を展開します。

生き方や在り方

考えを深められるよう、一人ひとりの生徒との対話を重視します。

社会性

他者と関わる多様な機会を設けます。

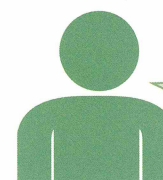
規範意識

様々な場面を成長の機会と捉え、きめ細かな支援指導を行います。

詳細は
左ページを
開いて
下さい

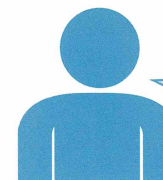
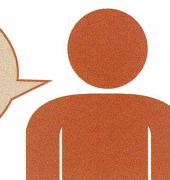
生徒の課題に応じて SSW や SC、また関係機関と連携していきます。

3 このような生徒を求めます。(募集方針)



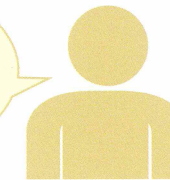
授業をとおして
「学びたい!」
「学力をつけたい!」

自分自身の生き方や
在り方について
「真剣に考えたい!」



他者との関わりをとおして
「より良い人間関係の
築き方を学びたい!」

様々な支援・指導をとおして
「自分を成長させたい!」



と、強く願う生徒を求めます。

学習を深める

総合学科の有田中央高校だからできる
多様な学びを提供します。

学習習熟クラス

きめ細かな指導が受けられる(20名程度)

と

学力伸長クラス

互いに切磋琢磨する

を設定しています。

「学力を高めたい」「学び直したい」

など学習目標に合わせた授業展開を行っています。

1年生

たとえば

国語
数学
英語

の授業では…

- ・習熟度別
 - ・教員2人体制
 - ・少人数制
- などを取り入れています。



2・3年生

一人ひとりの興味関心に応じた学び を選択できます。

それぞれの進路に応じた個別の補習等も行います。



「産業社会と人間」と、
(総合学科特有)

「総合的な探究の時間」は
学習・生き方や在り方
社会性・規範意識の
根幹を担っています。

社会性を身につける

他者と関わる多様な
機会を設けています。

★有田中央高校の考える社会性とは…

望ましい人間関係を築き、集団の中で協調性を持った行動がとれる。

卒業生や地域の方など、
様々な世代の方と関わります。

集団の中での自身の役割を見つけ、
責任を果たす経験を積みます。



など

仲間づくりや、集団の一員
としての自覚を育みます。

通級指導

自立に向けて、自身の目標を
設定し、学校生活を通し成長を目指します。

生き方や在り方を考える

一人ひとりの生き方や社会の中での
在り方を考える機会を設けています。



体験を通して働く
ことについて
前向きな気持ちを
育みます。

1年生

《産業社会と人間》

2・3年生で学びたいこと
や将来の展望について考
えます。また、自身の適
性や興味を見つけます。

2年生

《セルフディスカバリー》

様々な人との関わりを通し
て、自身の価値観や人生
観を広げます。

地域の人たちから、働くことや
人生観についての話を聞き、
自身の視野を広げます。



3年生

《リンクアップゼミ》

進路実現に向けて取り組
むとともに社会とのつな
がり方を学びます。

様々な場面で発表する機
会を取り入れ、互いの考
えを深め合います。



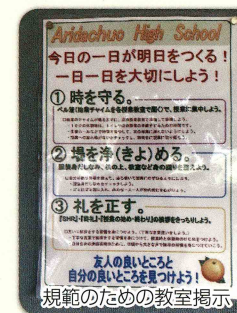
規範意識を育む

規範意識や倫理観を育むことを
大切にしています。

★有田中央高校の願いは…

社会の一員として、自覚と責任を持ってほしい。

有志によるボランティア活動や
行事準備などで、自ら行動する
ことの重要性を学びます。



時間を守る
ルールを守る
身だしなみを整える
人との接し方を考える
交通マナーを守る
などを徹底し、一人ひとりの
意識向上につなげます。

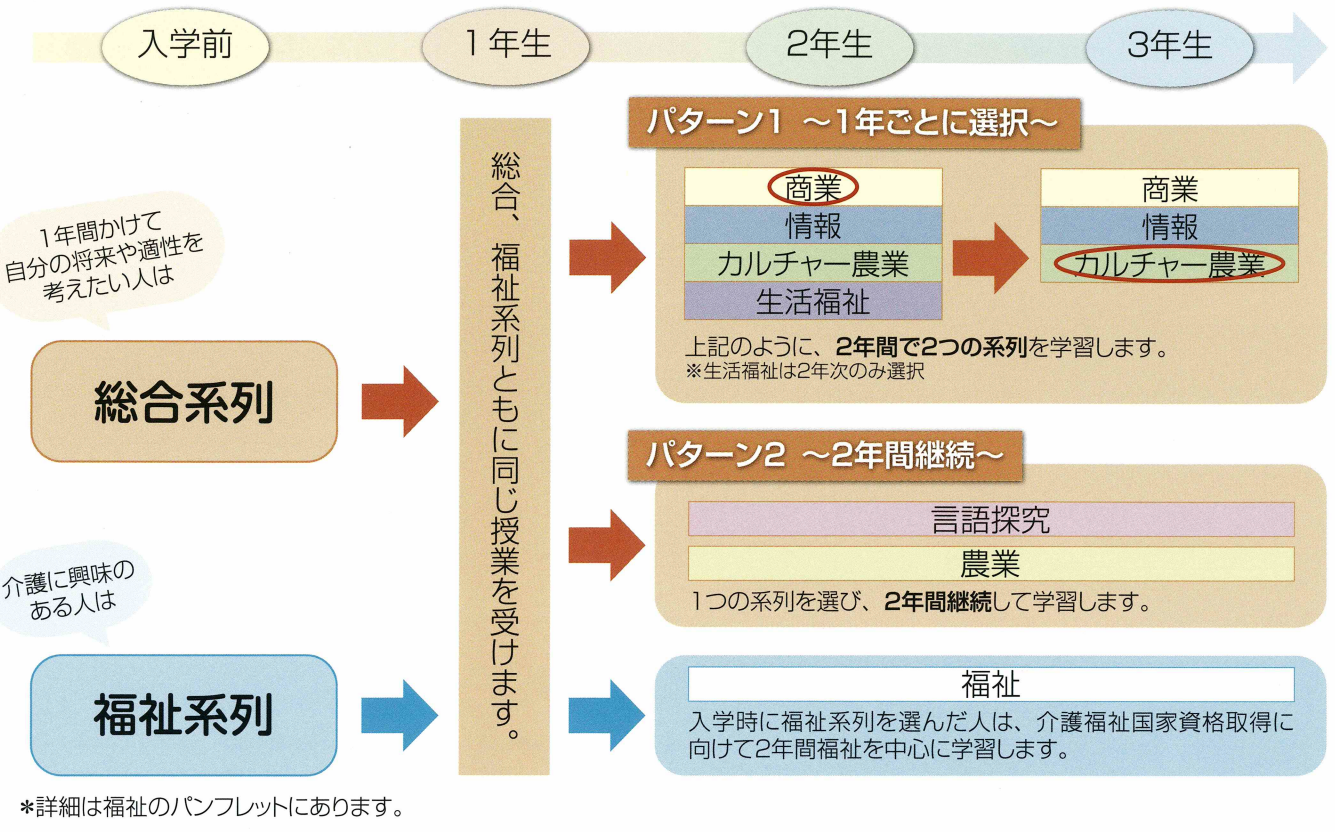


生徒がより成長できるよう、
家庭・地域・関係機関と
連携します。

様々な場面を成長の機会と捉え、
きめ細かな支援・指導を行います。

カリキュラム (系列について) ~何を、どのように学ぶか~

1年生で、興味・関心や希望の進路に応じて系列や科目を選択し、2年生から専門的な学習を開始します。*福祉系列生の選択科目は決まっています。



【系列だけじゃない! 本校の特色ある選択科目】

2年間継続履修して学びを深めます。

調理探究コース

- 2年【フードデザイン、食文化】
- 3年【フードクリエイト】

保育コース

- 2年【保育基礎、レクリエーションスポーツ】
- 3年【保育実践、保育美術】

その他単年度でも興味に応じて様々な科目が選択できます。

- 2年【器楽、基礎園芸、実用書道 など】
- 3年【ライフスポーツ、ライセンス、服飾手芸、ビジュアルデザイン など】

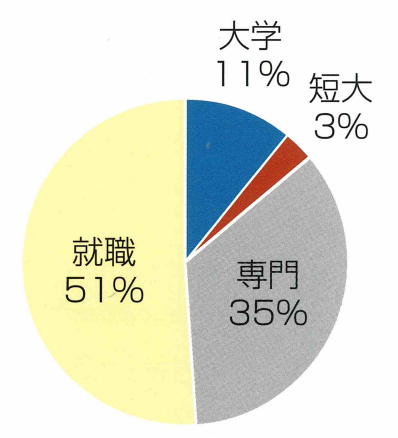


その先の未来へ

~地域社会の中核を担う若者として~

有田中央高校では、社会の中で一人ひとりが自立し、活躍できるよう、それぞれの思いをしっかりとくみ取った進路指導をしています。

卒業生の進路別割合 (令和4年度)



学校行事 ~共に生きる~

生徒一人ひとりが成長できるよう、様々な学校行事を設けています。

- 4月 入学式 学校開き ブロック開き オリエンテーション 遠足 クラブ初会合
- 5月 体育祭 壮行会 有田中央クリーン運動 中間考査
- 6月 県総体 期末考査
- 7月 介護実習
- 8月 夏休み
- 9月 進路結団式
- 10月 中間考査 文化祭
- 11月 品評会
- 12月 生徒会選挙 期末考査
- 1月 修学旅行 インターンシップ 防災スクール ブロック引継式
- 2月 クリーン有田川運動 学年末考査
- 3月 卒業式

学校開きでは、全学年が一堂に会し、上級生が過去の経験や現在頑張っていること、目標について話をします。この会を通して新入生は、学校生活への見通しを持つことができます。また、学年を横断したブロック班を作り、その班で活動する機会が多くあります。

学校開き

ブロック開き

品評会

卒業式

文化祭

体育祭

体育祭では、クラスやブロック班で様々な競技に取り組み、学年を超えた仲間作りができます。また、文化祭では、クラス発表や系列発表、ブロック班での取り組みなどを行っています。

部活動 ~自主性~

運動部、文化部ともに多様な部活動があります。共通の趣味や目標を持つ仲間とともに、助け合い、競い合い、日々活動しています。

運動部

剣道、硬式野球、サッカー、少林寺拳法、ソフトテニス、ダンス、卓球、バドミントン、バスケットボール、陸上競技



文化部

囲碁、家庭研究、美術、軽音楽、コンピュータ、茶華道、書道、吹奏楽、図書文芸、農業クラブ



*設置クラブは変更する場合があります。

部活動の詳細は本校 HP で



就職先 (一部のみ掲載)

ありだ農業協同組合 ENEOS 吉備苑 きびの里 共同印刷 クオリティライフ和歌山 恵和 鴻池運輸 夢の浦リハビリテーションセンター 堺ティスプレイプロダクト 大日本除虫菊 田鶴苑 とち亀物産 西日本旅客鉄道 初島組 フォーキャスト フジパン ホシデン和歌山 松源 ミックテキスタイル 三菱電線工業 山崎製パン 山本産業 ライオンケミカル 和歌山アイコム 和歌山トヨタ自動車 和歌山マリーナシティ 和歌山三菱自動車販売

進学先 (一部のみ掲載)

四年制大学
大阪商業大学 学習院大学 関西福祉科学大学 京都産業大学 神戸学院大学 宝塚医療大学 東京医療保健大学 東京農業大学 阪南大学 佛教大学 南九州大学 桃山学院大学 龍谷大学 和歌山信愛大学 和歌山リハビリテーション専門職大学

短期大学
大阪芸術大学短期大学 関西女子短期大学 徳島工業短期大学 奈良芸術短期大学 和歌山信愛女子短期大学

専門学校・各種学校
IBW 美容専門学校 大阪観光専門学校 大阪健康ほいく専門学校 大阪情報コンピュータ専門学校 大阪動物植物海洋専門学校 大原簿記法律&美容製菓専門学校 和歌山校 近畿コンピュータ電子専門学校 辻製菓専門学校 日高看護専門学校 和歌山医師会看護専門学校 和歌山看護専門学校 和歌山県農林大学校 和歌山県立高等看護学院 和歌山高等美容専門学校 和歌山コンピュータビジネス専門学校 和歌山社会福祉専門学校 和歌山産業技術専門学院 和歌山歯科衛生士専門学校

～中学生の皆さんへ～

本校の校歌には「嵐すさぶとも 明日を信じて」という一節があります。このフレーズには、逆境の中にあつて、なお、自らの可能性を信じ、自負心（自分の才能や仕事について自信を持ち、誇りに思うこと）を持って、活路を開くという意味が込められています。

本校では、自分の生き方や在り方を考え、自らの活路を切り開いていくための多くの経験や学びを用意しています。今、あなたが胸に抱いている将来への夢や明るい展望を、本校が提示しているスクールポリシーに照らし合わせて書いてみてください。ワークシートに取り組みながら、本校に入学したいというさらなる思いをふくらませていただけたら幸いです。

Let's Try!
Thinking Time!

ワークシートに取り組んで、進路について家族や先生と一緒に話し合ってみましょう

①あなたは、本校で「どのような高校生」になりたいですか？
(参考 このような生徒を育てます)

②そのためにあなたは本校に「どのような支援
や指導」を期待しますか？
(参考 このような支援・指導を行います)

③あなたは本校で「どのような願い」をもって
頑張ろうと思えますか？
(参考 このような生徒を求めます)

④将来、あなたは「どのような大人」に成長していきたいですか？ (自由に書いてください)

未来を担うきみたちへー

有田中央高等学校

ARIDACHUO HIGH SCHOOL

〒643-0021 和歌山県有田郡有田川町下津野459

TEL.0737-52-4340 FAX.0737-52-6749

<https://www.aridachuo-h.wakayama-c.ed.jp>

